



3T-COMPONENTS GmbH & Co.KG

Intelligente Antriebe & Steuerungen für Rollläden/-Markisen

Montage- und Bedienungsanleitung

Anweisungen und Hinweise für die Installation und die Bedienung

Achtung:

Für die Sicherheit von Personen ist es wichtig, sich an diese Anweisungen zu halten. Die vorliegende Anleitung für zukünftiges Nachschlagen aufbewahren.

Einbau-Funk-Empfänger WE1

1-Kanal



CE

ROLLADENMOTOREMARKISENMOTOREFUNK-STEUERUNGENZEITSCHALTUHREN
ROLLADENSCHALTERSCHALTERMATERIALSTEUERUNGSTECHNIKAUSAUTOMATION
ROLLADENAUTOMATISIERUNGROLLADENANTRIEB-KOMFORTABEL-SICHER
MECHANISCHE-ROHRMOTORENROLLADENFUNKSTEUERUNG



Sicherheitshinweise

Vor Inbetriebnahme bitte diese wichtigen Sicherheitshinweise lesen !
Eine falsche Montage kann folgenschwere Personen- und Sachschäden verursachen.

Der Garantieanspruch erlischt bei Nichtbeachtung dieser Benutzerinformation mit allen enthaltenen Hinweisen und Bestimmungen.

Bei Nichtbeachtung dieser Anleitung haftet der Hersteller oder Anbieter nicht für entstandene Personen- und Sachschäden.



Dieses Symbol zeigt Gefahr durch elektrische Energie an.
Bei Nichtbeachtung des zugehörigen Hinweises kann Gefahr für Personen und Gegenstände entstehen!



Dieses Symbol zeigt Hinweise zu allgemeiner Gefahr an.
Die Nichtbeachtung kann Gefahr für Personen und Gegenstände bedeuten!



Dieses Symbol zeigt wichtige Informationen an, die den sicheren und bestimmungsgemäßen Gebrauch des Gerätes gewährleisten können.



Allgemeine Sicherheitshinweise

- Lebensgefahr durch Stromschlag bei Arbeiten an elektrischen Anlagen.
- Der elektrische Anschluss, die Installation und die Inbetriebnahme des Empfängers darf nur von qualifiziertem Fachpersonal durchgeführt werden.
- Montage und Anschluss des Empfängers darf nur im spannungsfreien Zustand erfolgen
- Die einschlägigen Vorschriften und Richtlinien müssen unbedingt befolgt werden, um Schäden an Personen und Gegenständen zu vermeiden.
- Sicherheitshinweise nach EN 60 335-2-97:2000 beachten:
Die Netzanschlussleitung der Antriebe ist innenliegend zu verlegen.
- Jeder Motor benötigt einen Empfänger. Bitte nie mehrere Motoren über einen Empfänger betreiben.
- kein Einsatz defekter Geräte:
Niemals defekte Geräte verwenden. Es besteht die Gefahr von Personen- und Sachschäden durch Stromschlag oder Kurzschluss.
- Die Anleitung für zukünftiges Nachschlagen aufbewahren



Unsachgemäßer Gebrauch

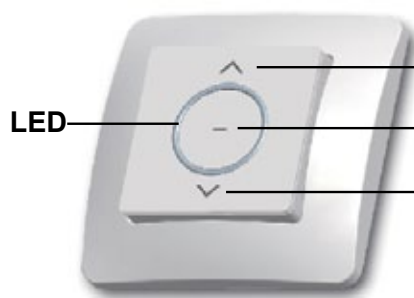
- Personen sind mit der richtigen Bedienung des Rohrmotors anzuweisen.
- Die Rollladenbewegung ist zu überwachen um Personen nicht zu gefährden
- Kinder nicht mit Steuerungen der Motore spielen lassen
- Handsender so verwahren, dass ein unabsichtlicher Betrieb verhindert wird (z.B. durch spielende Kinder)



Sachgemäße Verwendung

- Empfänger und Rohrmotore nur zum Automatisieren von Rollläden oder Markisen verwenden.
- Nur Original-Bauteile und Original-Zubehör des Herstellers verwenden
- Die Netzanschlussleitung der Antriebe ist innenliegend im Leerrohr bis zur Abzweigdose zu verlegen. Dabei sind die örtlichen Elektrovorschriften zu beachten.
- Zum elektrischen Anschluß des Empfängers und der Rohrmotore muss am Montageort ein 230V / 50Hz Stromanschluss mit Sicherung vorhanden sein.

Funktionsübersicht



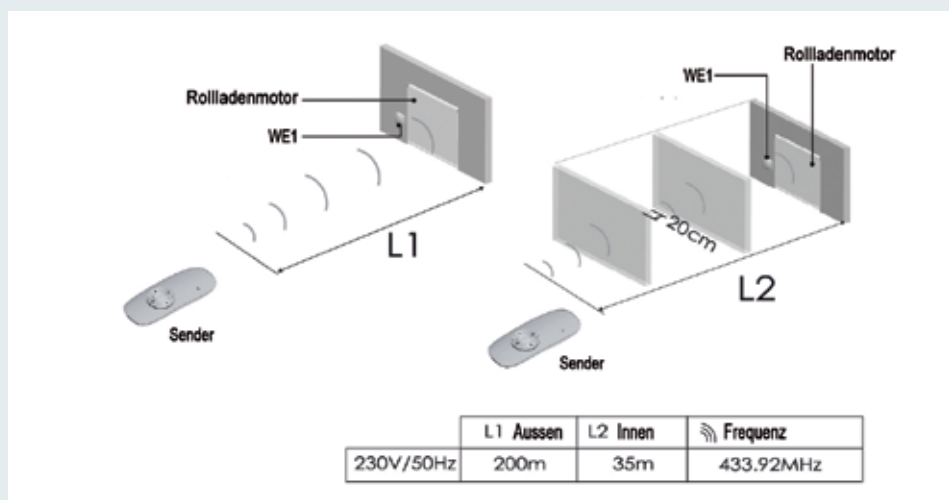
- UP-Rolladeschalter mit integriertem Funk-Empfänger
- Steuerung über Bedientasten oder über Funk mit Handsender
- kompatibel zu allen 3T-Funk-Sendern
- bis zu 20 Funk-Sender speicherbar
- Unterputz zum Einbau in Schalterdose

Einbau-Funk-Empfänger WE1 - 1-Kanal

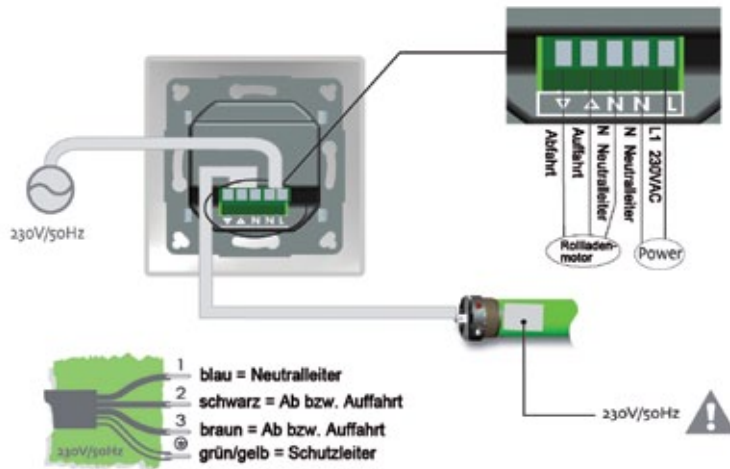
Technische Daten

Nennspannung:	230V / 50Hz
Schalleistung	für 230V - Rolladenmotore bis 250W
Betriebstemperaturbereich	-10°C bis +50°C
Frequenz:	433,92 MHz
Reichweite	ca. 30 Meter im Innenbereich / 200 Meter im Außenbereich
Maße L x B x H:	80x80x48 mm
Farbe	ultraweiß (ähnlich RAL 9010)

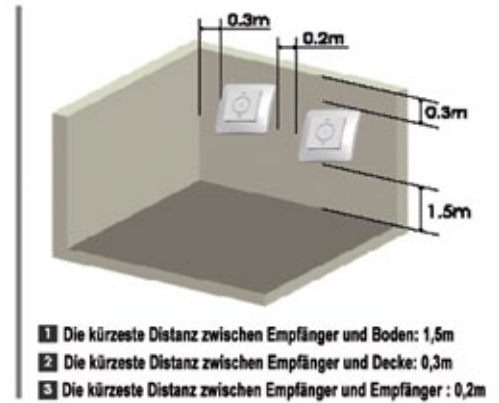
Funktion



Anschlussplan:

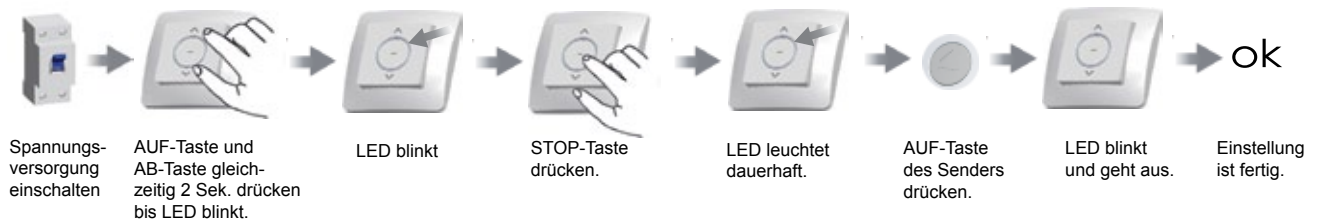


Die beste Installationsdistanz:



Einlernen des Handsenders

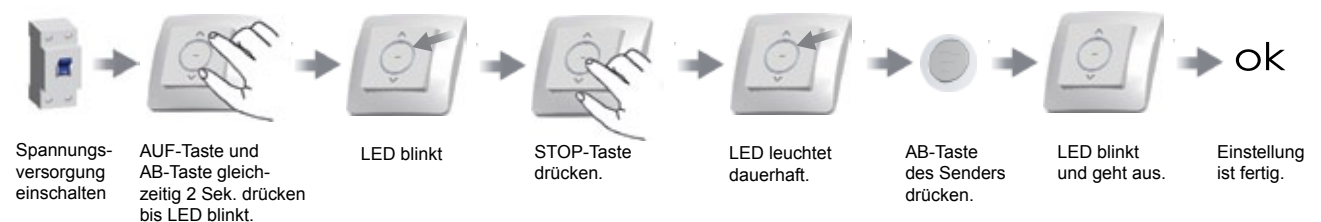
Programmierung (Drücken der Tasten) muß innerhalb 10 Sek. erfolgen, ansonsten geht das System in seinen Ursprungszustand zurück.



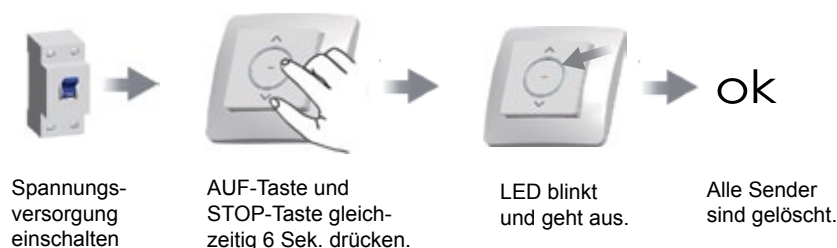
1 Kanal des Senders löschen:



Programmierung (Drücken der Tasten) muß innerhalb 10 Sek. erfolgen, ansonsten geht das System in seinen Ursprungszustand zurück.



Alle Kanäle des Senders löschen:



3T-COMPONENTS GmbH & Co.KG

Die Interpretation von Leistung

Intelligente Antriebe & Steuerungen für Rolläden/-Markisen



HOTLINE

06732 6000369

3T Components GmbH & Co.KG

Bahnhofstr. 34 - 55578 Wallertheim

Telefon : +49 (0) 6732 6000369

Telefax : +49 (0) 6732 6005430

info@3t-components.de



www.3t-components.de



3T- Funksteuerungen - Vorteile im Überblick

- ✓ Innovative Technik
- ✓ Einfache Installation
- ✓ Ideale Funknachrüstung für Rolläden und Markisen
- ✓ Qualität mit 2 Jahren Garantie
- ✓ Mehr Sicherheit
- ✓ Mehr Komfort
- ✓ Kompetente Technische Hotline