

**3T-COMPONENTS** GmbH & Co.KG

Intelligente Antriebe & Steuerungen für Rollläden/-Markisen

## Montage- und Bedienungsanleitung

Anweisungen und Hinweise für die Installation und die Bedienung

Achtung:

Für die Sicherheit von Personen ist es wichtig, sich an diese Anweisungen zu halten. Die vorliegende Anleitung für zukünftiges Nachschlagen aufbewahren.

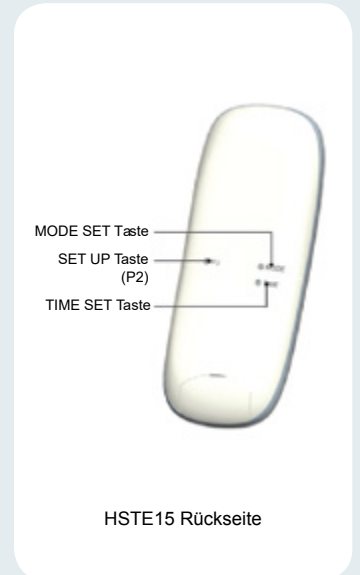
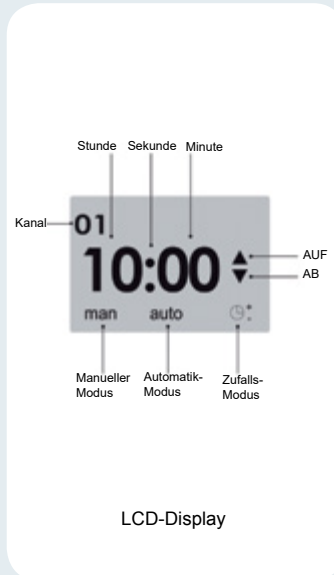
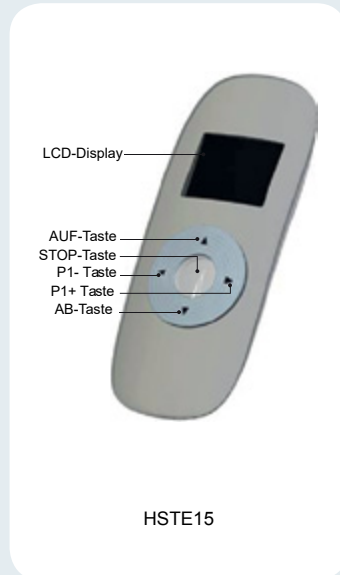
## Funk-Timer Handsender 15-Kanal HSTE15



ROLLADENMOTOREMARKISENMOTOREFUNK-STEUERUNGENZEITSCHALTUHREN  
ROLLADENSCHALTERSCHALTERMATERIALSTEUERUNGSTECHNIKAUSAUTOMATION  
ROLLADENAUTOMATISIERUNGROLLADENANTRIEB-KOMFORTABEL-SICHER  
MECHANISCHE-ROHRMOTORENROLLADENFUNKSTEUERUNG



## Funktionsübersicht



## Technische Daten

Eingangsspannung	3V
Frequenz	433,92MHz
Senderleistung	10 mW
Betriebstemperaturbereich	-10°C bis +50°C
Reichweite	ca. 30 Meter im Innenbereich / 200 Meter im Außenbereich
Batterietyp	3V / CR2430

Sender nicht Feuchtigkeit aussetzen oder beschädigen.  
 Wenn die Reichweite des Senders nachlässt, sollte die Batterie gewechselt werden.

- HSTE15 / Tasten:

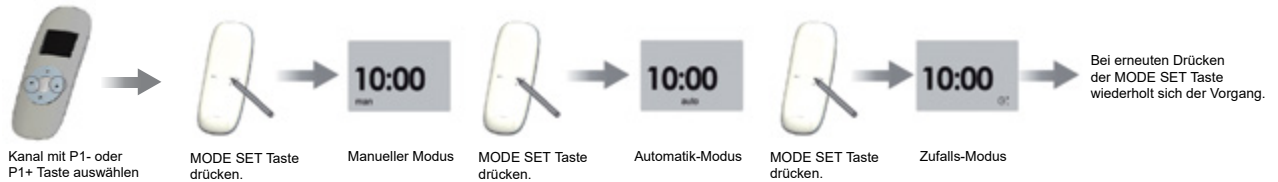
- AUF-Taste: Steuert den Motor aufwärts
- AB-Taste: Steuert den Motor abwärts
- STOP-Taste: Stoppt den Motor
- SET UP Taste: Zum Einlernen des Senders
- MODE SET Taste: Stellt die Betriebsart ein
- TIME SET Taste: Stellt die Uhrzeit ein

- HSTE15 / Kanäle wählen:

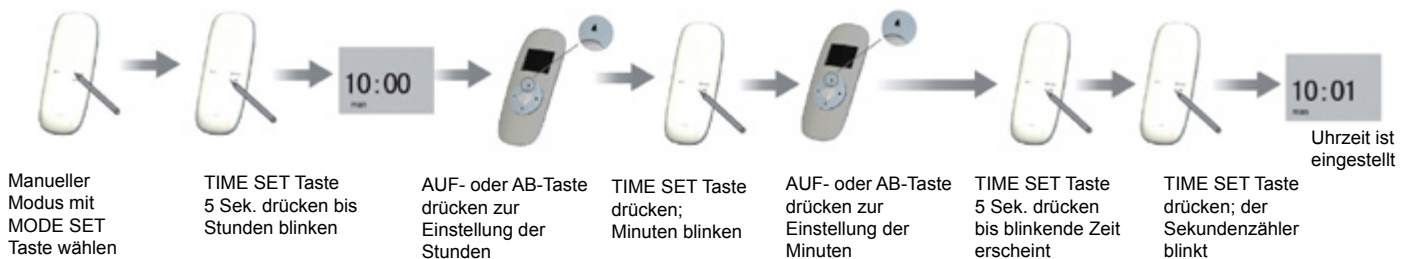
Jede Nummer auf dem LCD-Display steht für einen Kanal. Durch Drücken der Taste P1+ oder P1- können die gewünschten Kanäle ausgewählt werden. Zum Schalten des Gruppenkanals (alle eingelernten Motore bzw. Empfänger) die P1+ oder P1- Taste drücken bis Kanal 00 erscheint. Auf Gruppenkanal direkt kann nicht eingelernt werden. Mehrere Funkmotore oder Funkempfänger können mit gleichem Sendekanal zu einer Gruppe programmiert werden.

## Programmieren und Einstellen des Funk-Handsenders

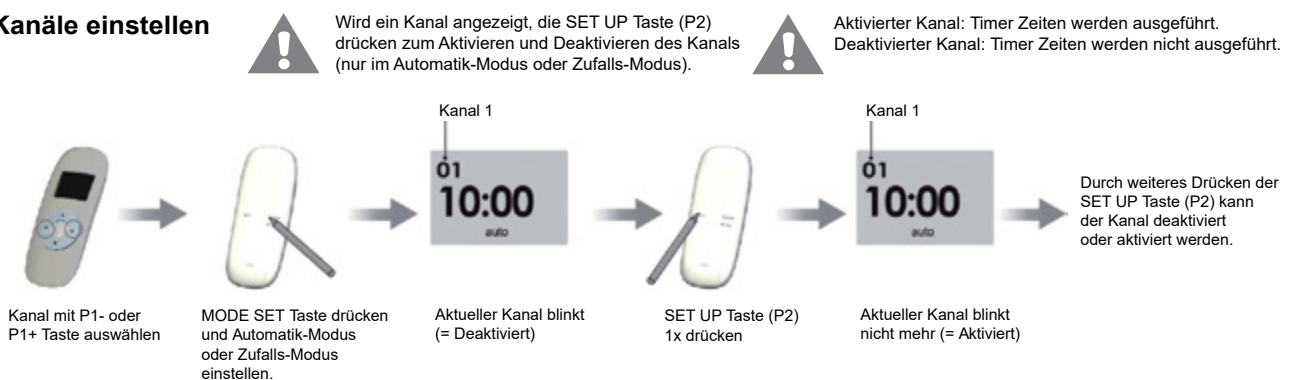
### Kanal auf Betriebsart einstellen



### Uhrzeit im manuellen Modus einstellen



### Kanäle einstellen



### Wichtig:

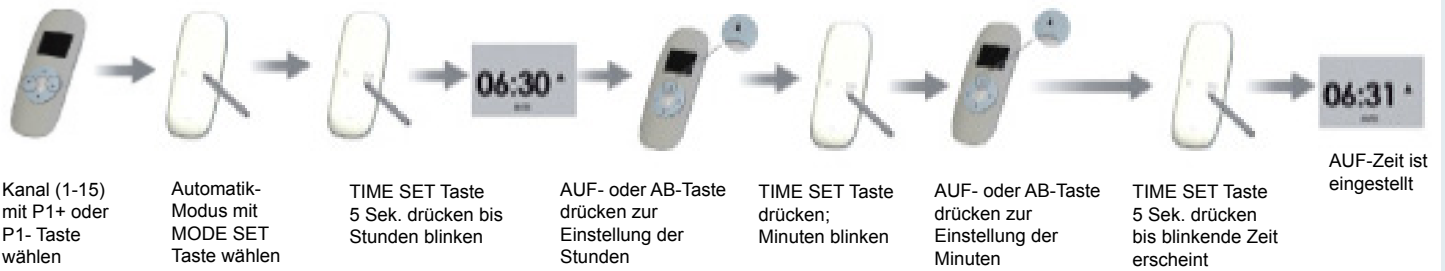
Damit alle aktivierten Kanäle mit den eingestellten Zeiten ausgeführt werden, zum Gruppenkanal (00) wechseln und diesen aktivieren.

Im Gruppenkanal (00) selbst ist keine Einstellung der AUF- und AB-Zeiten möglich.

## Programmieren und Einstellen des Funk-Handsenders

### AUF-Zeit im Automatik-Modus einstellen

Die Zeitdifferenz zwischen der eingestellten AUF-Zeit und AB-Zeit darf nicht weniger als 32 Minuten betragen. Ansonsten zeigt das LCD-Display "Error" im Automatik-Modus und Zufalls-Modus an. Gleichzeitig ist die zeitgesteuerte Betriebsart ausser Funktion und nur die manuelle Betriebsart ist wirksam. Die "Error"-Anzeige erlischt nach erneuter Einstellung.



### AB-Zeit im Automatik-Modus einstellen



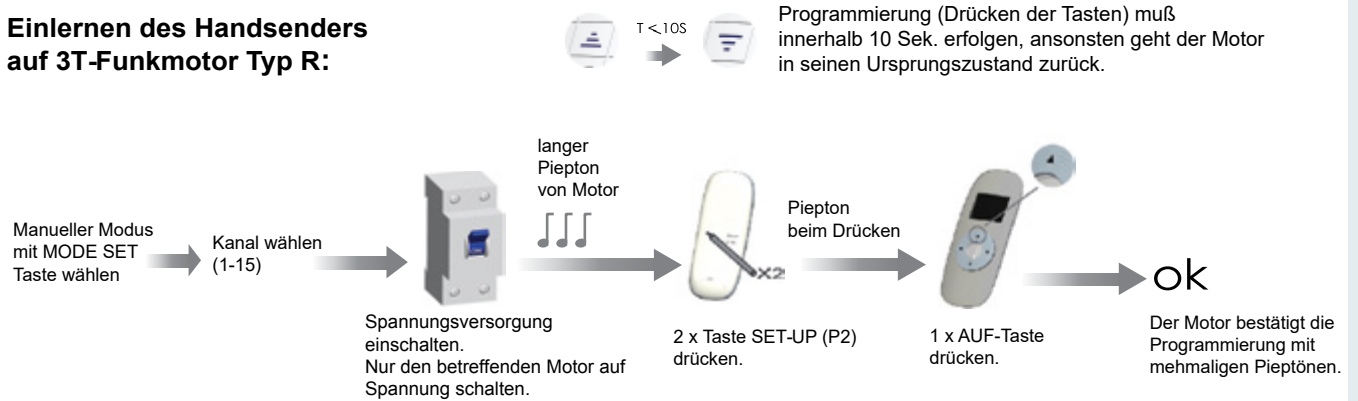
### Wichtig:

Damit alle aktivierten Kanäle mit den eingestellten Zeiten ausgeführt werden, zum Gruppenkanal (00) wechseln und diesen aktivieren (siehe Kanäle einstellen).

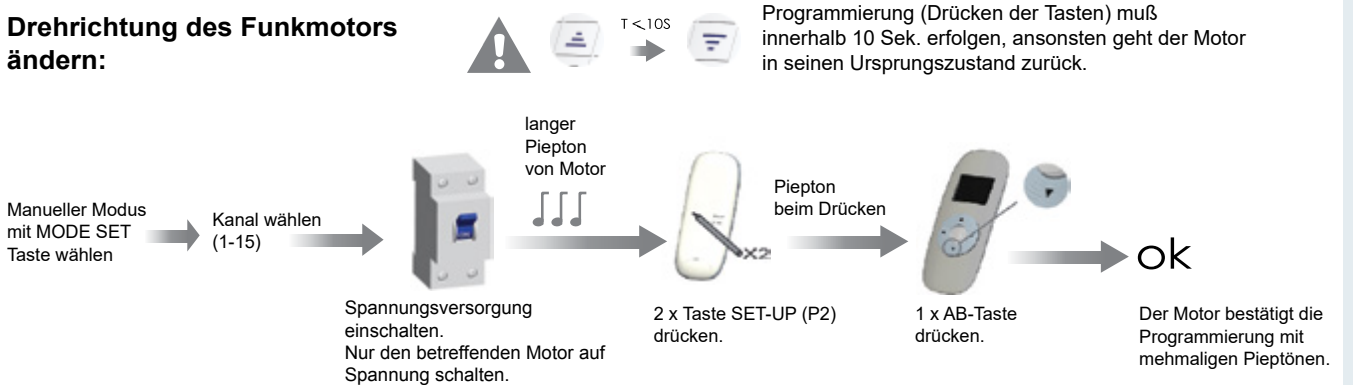
Im Gruppenkanal (00) selbst ist keine Einstellung der AUF- und AB-Zeiten möglich.

Wichtig beim Einlernen, Ändern oder Löschen von Sendern:  
Es darf nur ein betreffender Motor auf Spannung geschaltet werden.

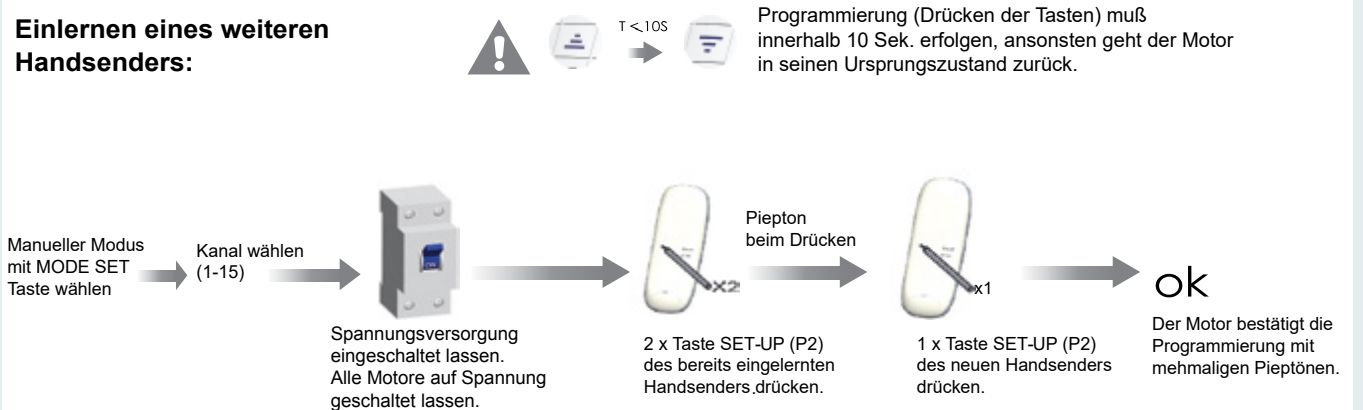
## Einlernen des Handsenders auf 3T-Funkmotor Typ R:



## Drehrichtung des Funkmotors ändern:

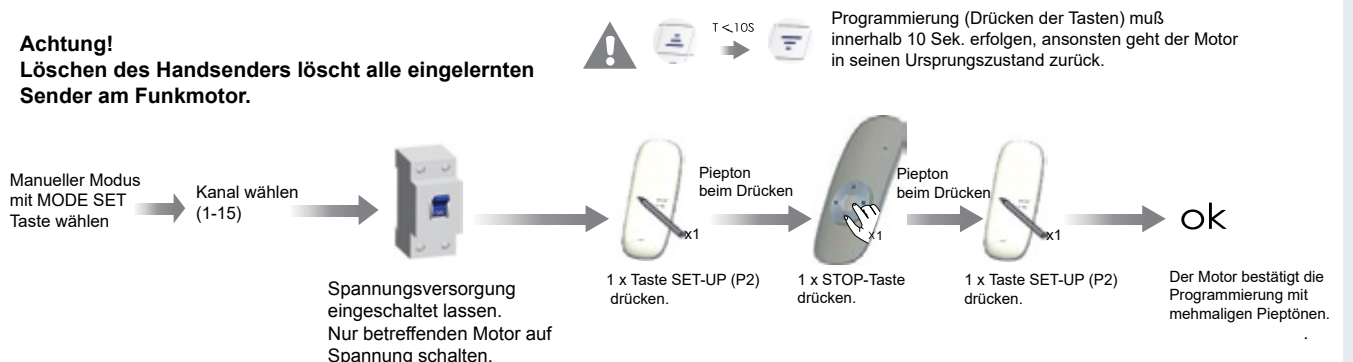


## Einlernen eines weiteren Handsenders:



## Handsender löschen:

**Achtung!**  
Löschen des Handsenders löscht alle eingelernten Sender am Funkmotor.



## Fehlerbehebung

Was tun, wenn...

- **der Funk-Handsender sich nicht einlernen lässt ?**
  - Betriebsart steht nicht auf Manueller Modus
  - Gruppenkanal 00 eingestellt (nur auf Kanal 1-15 einlernbar)
  - Funkmotor / -Empfänger wurde durch Spannungsversorgung ausschalten / einschalten nicht in "Lernbereitschaft" gesetzt.
  - Einlernen mit Drücken der Tasten muß innerhalb 10 Sek. nach Einschalten der Spannungsversorgung und Piepton des Motors bzw. Empfängers erfolgen. Es muss beim Drücken piepsen; wenn es nicht piepst so oft drücken bis es 2x piepst bei P2-Taste und Abschluß-Pieptöne nach drücken der Auf- bzw. Ab-Taste kommen.
  - Batterie ist zu schwach oder leer
- **der Funk-Handsender sich als weiterer Sender nicht einlernen lässt ?**
  - Betriebsart steht nicht auf Manueller Modus
  - Gruppenkanal 00 eingestellt (nur auf Kanal 1-15 einlernbar)
  - Spannungsversorgung muß eingeschaltet bleiben
  - Es muss beim Drücken der Tasten piepsen; wenn es nicht piepst so oft Drücken bis es 2x piepst beim ersten Sender bzw. 1x piepst beim zweiten Sender.
  - Batterie ist zu schwach oder leer
- **die Automatikschaltung oder Urlaubsschaltung nicht geht ?**
  - Betriebsart steht nicht auf Automatikmodus oder Zufalls-Modus
  - Alle Kanäle die automatisch geschaltet werden sollen müssen aktiviert sein (Kanalzahl blinkt = deaktiviert / Kanalzahl blinkt nicht = aktiviert). Damit alle aktivierten Kanäle mit den eingestellten Zeiten ausgeführt werden, zum Gruppenkanal (00) wechseln und diesen aktivieren (siehe Kanäle einstellen).
- **die Automatikschaltung nicht zu den eingestellten Uhrzeiten geht?**
  - falsche Uhrzeit gespeichert
  - falscher Wochentag gespeichert
  - falsche Auf- und Ab-Zeit gespeichert.
  - Zeitdifferenz zwischen Auf- und Ab-Zeit darf nicht weniger als 32 Minuten betragen.
- **Jalousien oder Raffstores gesteuert werden sollen?**

Folgende Einstellung ermöglicht den Wechsel des Betriebsmodus von "Rolladen" auf "Jalousie" und umgekehrt:

  - Manueller Modus mit Mode-Taste einstellen
  - Kanal wählen (1-15)
  - Spannungsversorgung eingeschaltet lassen
  - 1x P2-Taste drücken (Piepton beim Drücken)
  - 1x Auf-Taste drücken (Piepton beim Drücken)
  - 1x P2-Taste drücken
  - Der Motor bestätigt die Programmierung mit mehrmaligen Pieptönen

Betriebsmodus Rolladen:

  - Motor geht beim Drücken einer Richtungstaste sofort in Selbsthaltung

Betriebsmodus Jalousie:

  - Tipp-Betrieb möglich. Erst wenn die Richtungstaste länger als 2 Sek. gedrückt wird erfolgt Selbsthaltung.

## **3T-COMPONENTS GmbH & Co.KG**

Die Interpretation von Leistung

# Intelligente Antriebe & Steuerungen für Rolläden/-Markisen

### EU-Konformitätserklärung

Hiermit erklärt 3T-Components GmbH & Co.KG, dass die Funkfernbedienungen HSE1, HSE5, HSE15, HSTE1, HSTE15

der EU-Richtlinie 2014/53/EU entsprechen.

Der vollständige Text der EU-Konformitätserklärung ist unter der folgenden Internetadresse verfügbar:  
[www.3t-motors.de/konformitaets-erklarungen](http://www.3t-motors.de/konformitaets-erklarungen)



**HOTLINE**

**06732 6000369**

### **3T Components GmbH & Co.KG**

Bahnhofstr. 34 - 55578 Wallertheim  
Telefon : +49 (0) 6732 6000369  
Telefax : +49 (0) 6732 6005430

[info@3t-components.de](mailto:info@3t-components.de)



[www.3t-components.de](http://www.3t-components.de)



### 3T- Funksteuerungen - Vorteile im Überblick

- ✓ Innovative Technik
- ✓ Einfache Installation
- ✓ Ideale Funk-Technik für Rolläden und Markisen
- ✓ Qualität mit 2 Jahren Garantie
- ✓ Mehr Sicherheit
- ✓ Mehr Komfort
- ✓ Kompetente Technische Hotline