

**INTELLIGENTE  
ANTRIEBE &  
STEUERUNGEN  
FÜR ROLLÄDEN  
UND MARKISEN**



# MONTAGE- & BEDIENUNGSANLEITUNG

Anweisungen und Hinweise für die Installation und Bedienung

## Funk-Wandsender WSX15

15-Kanal / bidirektional

**Kompatibel nur mit Funkmotoren der Serie:**

**3T45-RX / 3T35-RX  
3T45-RBX / 3T35RBX**

### **Achtung:**

Für die Sicherheit von Personen ist es wichtig,  
sich an diese Anweisungen zu halten.  
Die vorliegende Anleitung für zukünftiges  
Nachschlagen aufbewahren.



## Funk-Wandsender WSX15 15-Kanal

### **i** Funktionsübersicht

Vor Inbetriebnahme	Seite 3
Tasten & Funktion	Seite 3
Technische Daten	Seite 3

### **📶** Programmierung

Einlernen des Funk-Wandsenders	Seite 4
Drehrichtung des Funkmotors ändern	Seite 4
Alle Funk-Sender löschen	Seite 5
Betriebsmodus Rollladen & Jalousie	Seite 5

### **✖** Fehlerbehebung

Was tun wenn ...	Seite 6
------------------	---------

### **§** EU Konformitätserklärung

Seite 7



### © Copyright – Urheberrechtshinweis

Alle Inhalte dieser Anleitung, insbesondere Texte, Fotografien und Grafiken, sind urheberrechtlich geschützt. Das Urheberrecht liegt, soweit nicht ausdrücklich anders gekennzeichnet, bei der 3T-Components GmbH & Co. KG. Bitte fragen Sie uns, falls Sie die Inhalte dieses Dokuments verwenden möchten.



### **✉** KONTAKT

#### **3T-Components GmbH & Co. KG**

Grete-Schickedanz-Straße 5  
55545 Bad Kreuznach

**Email:** info@3t-components.de

**Tel:** +49 (0)671 887 673-0

**Fax:** +49 (0)671 887 673-99

#### **Öffnungszeiten:**

Montag – Freitag  
8.00 – 16.30 Uhr

Erfahren Sie mehr über uns:

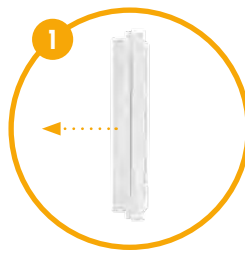


[www.3t-components.de](http://www.3t-components.de)

# **i** FUNKTIONSÜBERSICHT

## Vor Inbetriebnahme

- 1) Wandhalterung von Funk-Wandsender entfernen
- 2) Batteriefach öffnen und Plastikfolie an der Lasche unter der Batterie herausziehen, um Kontakt herzustellen und den Funk-Wandsender zu aktivieren
- 3) Rückseite geöffnet lassen für Programmierung

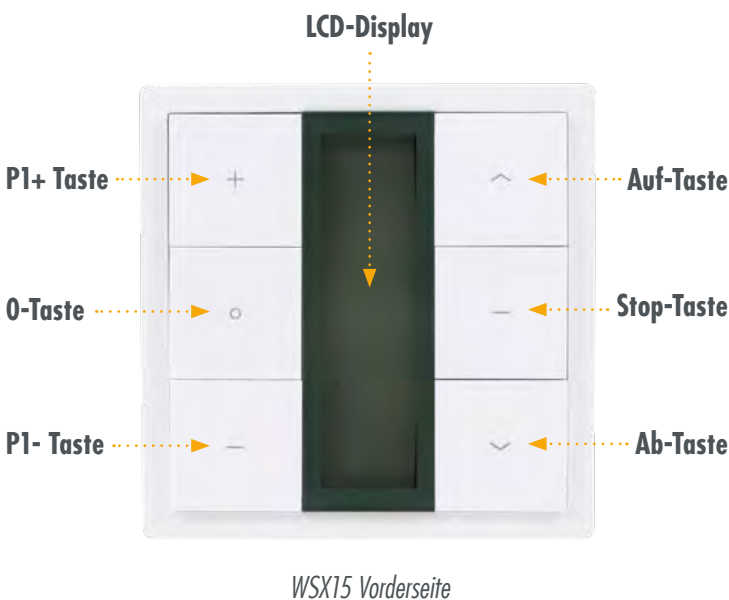


## Batteriefach Öffnen & Schließen

Zum Öffnen des Batteriefachs das mitgelieferte Werkzeug verwenden. Die Batterieabdeckung andrücken und gegen den Uhrzeigersinn drehen, bis der Pfeil auf „🔓“ zeigt. Das Batteriefach kann nun geöffnet werden.

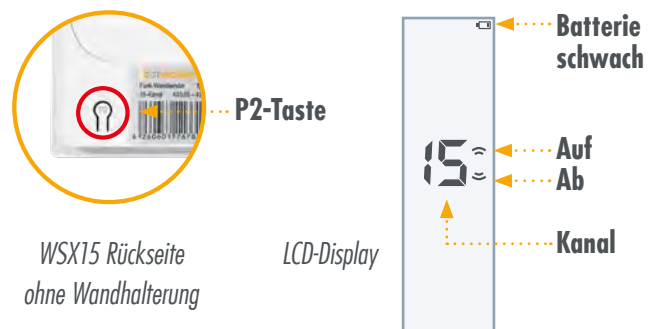


Zum Schließen des Batteriefachs die Batterieabdeckung mit dem Pfeil auf „🔒“ einsetzen und im Uhrzeigersinn drehen, bis der Pfeil auf „🔒“ zeigt. Das Batteriefach ist nun geschlossen.



## Kanäle wählen

Jede Nummer auf dem LCD-Display steht für einen Kanal. Durch Drücken der Taste P1+ oder P1- können die gewünschten Kanäle ausgewählt werden. Zum Schalten des Gruppenkanals (alle eingelernten Motoren bzw. Empfänger) die 0-Taste drücken (Kanal 0). Auf Gruppenkanal 0 kann nicht direkt eingelernt werden. Mehrere Funkmotoren oder Funkempfänger können mit gleichem Sendekanal zu einer Gruppe programmiert werden.



## Tasten & Funktion

- |                                       |                               |
|---------------------------------------|-------------------------------|
| Auf-Taste: Steuert den Motor aufwärts | P1+ Taste: Auswahl Kanal 1–15 |
| Ab-Taste: Steuert den Motor abwärts   | P1- Taste: Auswahl Kanal 1–15 |
| Stop-Taste: Stoppt den Motor          | 0-Taste: Gruppenkanal (0)     |
| P2-Taste: Zum Einlernen des Senders   |                               |



Sender nicht Feuchtigkeit aussetzen oder beschädigen. Wenn die Reichweite des Senders nachlässt, sollte die Batterie gewechselt werden.

Technische Daten	
Eingangsspannung	3 V
Frequenz	433,05 – 434,79 MHz
Sendeleistung	≤ 10 mW
Betriebstemperaturbereich	-10 °C bis +50 °C
Reichweite	ca. 30 Meter im Innenbereich / 200 Meter im Außenbereich
Batterietyp	3 V / CR2430
EAN	4260601768303

# PROGRAMMIERUNG

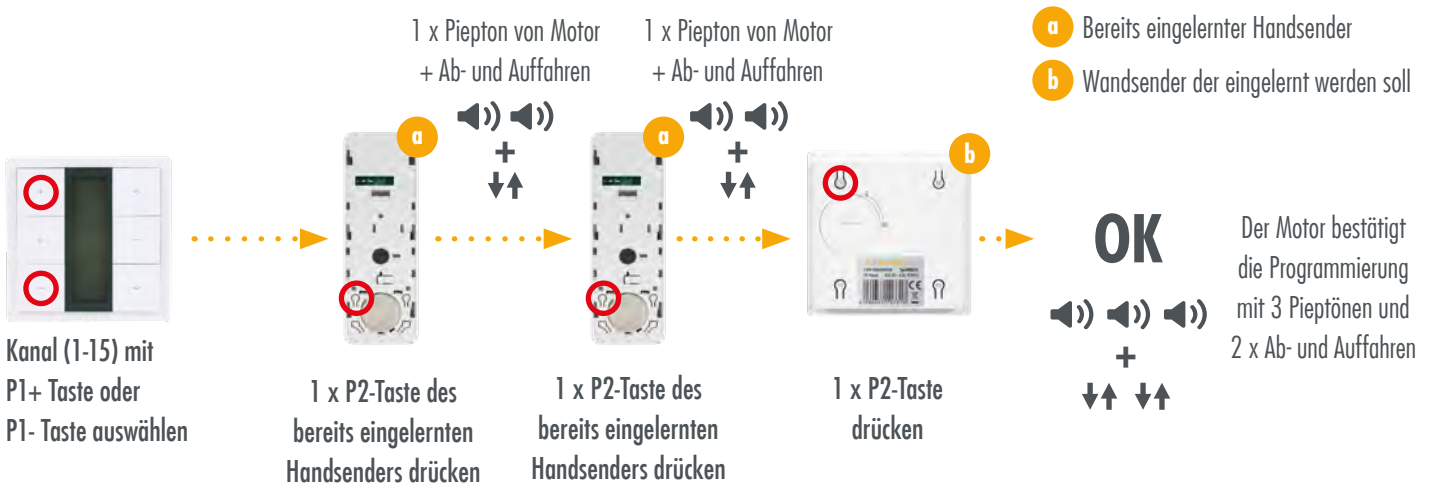
## Einlernen des Funk-Wandsenders auf 3T-Funkmotor Xseries:

Die Programmierung (Drücken der Tasten) muss innerhalb 10 Sek. erfolgen, ansonsten beendet der Funk-Sender die Programmierung.



## Einlernen des Funk-Wandsenders als zusätzliche Steuerung:

Die Programmierung (Drücken der Tasten) muss innerhalb 10 Sek. erfolgen, ansonsten beendet der Funk-Sender die Programmierung.



## Drehrichtung des Funkmotors ändern:

Die Programmierung (Drücken der Tasten) muss innerhalb 10 Sek. erfolgen, ansonsten beendet der Funk-Sender die Programmierung.



**Betrifft nur Motortyp RBX:** Die Drehrichtung kann nur geändert werden, wenn sich der Motor im Werkzustand befindet und noch keine Endlagen eingestellt sind. Wenn Sie die Drehrichtung ändern möchten, müssen Sie den Motor auf Werkzustand zurück setzen, siehe Montage & Bedienungsanleitung vom Rollladenmotor.

# PROGRAMMIERUNG

## Alle Funk-Sender löschen:

Die Programmierung (Drücken der Tasten) muss innerhalb 10 Sek. erfolgen, ansonsten beendet der Funk-Sender die Programmierung.

**Achtung!** Löscht alle eingelernten Sender am Funkmotor.



## Wechseln des Betriebsmodus Rollladen und Jalousie:

Die Programmierung (Drücken der Tasten) muss innerhalb 10 Sek. erfolgen, ansonsten beendet der Funk-Sender die Programmierung.



Diese Einstellung ermöglicht den Wechsel von Modus Rollladen und Modus Jalousie und umgekehrt.

**Betriebsmodus Rollladen:** Motor geht beim Drücken einer Richtungstaste sofort in Selbsthaltung.

**Betriebsmodus Jalousie:** Tipp-Betrieb möglich. Erst wenn die Richtungstaste länger als 2 Sek. gedrückt wird erfolgt Selbsthaltung.



**Betrifft nur Motortyp RBX:**

Um den Betriebsmodus wechseln zu können müssen zuerst die Endlagen eingestellt werden.

## WAS TUN WENN ...

### ... der Sender sich nicht einlernen lässt?

- Gruppenkanal eingestellt (nur auf Kanal 1-15 einlernbar)
- P1-Taste am Motor für 2 Sek. drücken und Einlernprozedur erneut durchführen.
- Wenn kein Piepton vom Motor bzw. Empfänger zu hören ist, trotzdem die Einlernprozedur durchführen und Sender testen.
- Einlernen mit Drücken der Tasten muss innerhalb 10 Sek. nach drücken der P1-Taste und Piepton des Motors bzw. Empfängers erfolgen. Es muss beim Drücken piepsen; wenn es nicht piepst so oft Drücken bis es 2 x piepst bei Stop-Taste und Abschluss-Pieptöne nach Drücken der Auf- bzw. Ab-Taste kommen.
- Batterie ist zu schwach oder leer, bitte wechseln.

### ... der Sender sich als weiterer Sender nicht einlernen lässt?

- Spannungsversorgung muss eingeschaltet bleiben.
- Gruppenkanal eingestellt (nur auf Kanal 1-15 einlernbar)
- Es muss beim Drücken der Tasten piepsen; wenn es nicht piepst so oft Drücken bis es 2 x piepst beim ersten Sender bzw. 1 x piepst beim 2. Sender.
- Batterie ist zu schwach oder leer, bitte wechseln.

### ... Jalousien oder Raffstores gesteuert werden sollen?

- Den Wechsel des Betriebsmodus von "Rollladen" auf "Jalousie" und umgekehrt ermöglicht die entsprechende Programmierung auf Seite 5:
- Betrifft nur Motortyp RBX:
  - Um den Betriebsmodus wechseln zu können müssen zuerst die Endlagen eingestellt werden.
  - Der Motor bestätigt die Programmierung mit mehrmaligen Pieptönen (Rollladenmodus) bzw. einem langen Piepton (Jalousiemodus).
- 1x gleichzeitig Auf-Taste und Ab-Taste für 4 Sek. gedrückt halten (Piepton beim Drücken)
- 1x Stop-Taste drücken
- Der Motor bestätigt die Programmierung mit mehrmaligen Pieptönen

Betriebsmodus Rollladen: Motor geht beim Drücken einer Richtungstaste sofort in Selbsthaltung.

Betriebsmodus Jalousie: Tipp-Betrieb möglich. Erst wenn die Richtungstaste länger als 2 Sek. gedrückt wird erfolgt Selbsthaltung.

### ... die Drehrichtung sich nicht ändern lässt?

- Betrifft nur Motortyp RBX:
  - Die Drehrichtung kann nur geändert werden, wenn der Motor sich im Werkzustand befindet und noch keine Endlagen eingestellt sind.
  - Wenn Sie die Drehrichtung ändern möchten, müssen Sie den Motor auf Werkzustand zurück setzen, siehe Montage & Bedienungsanleitung vom Rollladenmotor.



## EU Konformitätserklärung *EU Declaration of Conformity*

**Wir, die Firma**  
*We, the company*

3T Components GmbH & Co. KG  
Grete-Schickedanz-Straße 5  
55545 Bad Kreuznach  
Deutschland

**erklären in alleiniger Verantwortung, dass das weiter unten genannte Produkt**  
*declare under our sole responsibility that the following product*

Geräteart/*Type of product:* Funkfernbedienung / *radio remote control*

Modell <i>Model</i>	Artikelnummer <i>Article-no</i>	weitere Angaben <i>further details</i>
WSX1	861	Batteriebetrieben / <i>battery operated,</i>
WSX15	862	433,05 – 434,79 MHz
WSTX1	863	
WSTX5	864	

**die grundlegenden Anforderungen der aufgeführten EU-Richtlinien erfüllt:**

2014/53/EU Richtlinie über die Bereitstellung von Funkanlagen auf dem Markt  
2011/65/EU Richtlinie zur Beschränkung bestimmter gefährlicher Stoffe in Elektro- und Elektronikgeräten

*meets the essential requirements of the following EU-Directives:*

2014/53/EU *Directive on the making available of radio equipment on the market*  
2011/65/EU *Directive on the restriction of the use of certain hazardous substances in electrical and electronic equipment*

angewandte Standards und Verordnungen/*applied standards and regulations:*

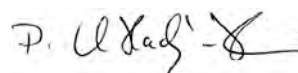
EN 301 489-1 V2.2.3:2019  
EN 301 489-3 V2.3.2:2023  
EN 300 220-2 V3.1.1:2017  
EN 50663:2017  
EN IEC 62368-1:2020/A11:2020  
EN 62368-1:2014/A11:2017

**Bevollmächtigter zur Zusammenstellung der technischen Unterlagen:**  
*Authorized person for technical documentation:*

Name/*Name*, Position: Patrick El Hadj-Henni, Geschäftsführer / *Managing Director*

Bad Kreuznach, 22.08.2024

.....  
Datum/*Date*



.....  
Unterschrift/*Signature*

# INTELLIGENTE ANTRIEBE & STEUERUNGEN FÜR ROLLLÄDEN UND MARKISEN

*Service und  
Qualität  
machen den  
Unterschied!*



## Social Media Links

Infos, News und Tipps zu Rollläden, Markise, Smart Home und mehr:

[www.facebook.com/3TComponents](https://www.facebook.com/3TComponents)



[bit.ly/youtube-3TComponents](https://bit.ly/youtube-3TComponents)



[www.instagram.com/3tcomponents](https://www.instagram.com/3tcomponents)



[twitter.com/3TComponents](https://twitter.com/3TComponents)



### 3T-Components GmbH & Co. KG

Grete-Schickedanz-Straße 5  
55545 Bad Kreuznach

**Email:** [info@3t-components.de](mailto:info@3t-components.de)

**Tel:** +49 (0)671 887 673-0

**Fax:** +49 (0)671 887 673-99

[www.3t-components.de](http://www.3t-components.de)

### Öffnungszeiten:

Montag – Freitag / 8.00 – 16.30 Uhr

**3T-COMPONENTS**  
GmbH & Co. KG