

**INTELLIGENTE  
ANTRIEBE &  
STEUERUNGEN  
FÜR ROLLÄDEN  
UND MARKISEN**



# MONTAGE- & BEDIENUNGSANLEITUNG

Anweisungen und Hinweise für die Installation und Bedienung

## Funk-Wandsender WSZ1 1-Kanal

### **Achtung:**

Für die Sicherheit von Personen ist es wichtig,  
sich an diese Anweisungen zu halten.  
Die vorliegende Anleitung für zukünftiges  
Nachschlagen aufbewahren.



## Funk-Wandsender WSZ1 1-Kanal

### **i** Funktionsübersicht

Vor Inbetriebnahme	Seite 3
Tasten & Funktion	Seite 3
Technische Daten	Seite 3

### **⚙️** Einstellungen

Uni- oder bidirektionalen Modus einstellen	Seite 4
--	---------

### **📶** Programmierung

Einlernen des Funk-Wandsenders	Seite 4
Drehrichtung des Funkmotors ändern	Seite 4
Einlernen eines weiteren Senders	Seite 5
Funk-Wandsender löschen	Seite 5
Betriebsmodus Rollläden & Jalousie	Seite 5

### **✖** Fehlerbehebung

Was tun wenn ...	Seite 6
------------------	---------

### **§** EU Konformitätserklärung

Seite 7



### **✉** KONTAKT

#### **3T-Components GmbH & Co. KG**

Grete-Schickedanz-Straße 5  
55545 Bad Kreuznach

**Email:** info@3t-components.de

**Tel:** +49 (0)671 887 673-0

**Fax:** +49 (0)671 887 673-99

#### **Öffnungszeiten:**

Montag – Freitag  
8.00 – 16.30 Uhr

Erfahren Sie mehr über uns:



[www.3t-components.de](http://www.3t-components.de)

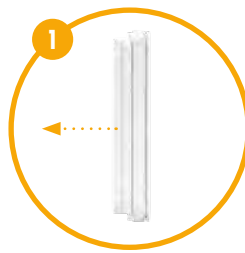
### **© Copyright – Urheberrechtshinweis**

Alle Inhalte dieser Anleitung, insbesondere Texte, Fotografien und Grafiken, sind urheberrechtlich geschützt. Das Urheberrecht liegt, soweit nicht ausdrücklich anders gekennzeichnet, bei der 3T-Components GmbH & Co. KG. Bitte fragen Sie uns, falls Sie die Inhalte dieses Dokuments verwenden möchten.


# **i** FUNKTIONSÜBERSICHT



## Vor Inbetriebnahme

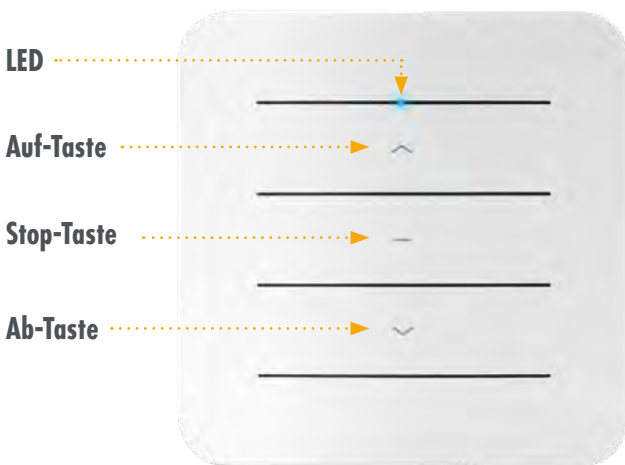
- 1) Wandhalterung von Funk-Wandsender entfernen
- 2) Batteriefach öffnen und Plastikfolie an der Lasche unter der Batterie herausziehen, um Kontakt herzustellen und den Funk-Wandsender zu aktivieren
- 3) Rückseite geöffnet lassen für Programmierung



## Batteriefach Öffnen & Schließen

Zum Öffnen des Batteriefachs das mitgelieferte Werkzeug verwenden. Die Batterieabdeckung andrücken und gegen den Uhrzeigersinn drehen, bis der Pfeil auf „“ zeigt. Das Batteriefach kann nun geöffnet werden.

Zum Schließen des Batteriefachs die Batterieabdeckung mit dem Pfeil auf „“ einsetzen und im Uhrzeigersinn drehen, bis der Pfeil auf „“ zeigt. Das Batteriefach ist nun geschlossen.



WSZ1 Vorderseite



WSZ1 Rückseite  
ohne Wandhalterung

## Tasten & Funktion

- Auf-Taste: Steuert den Motor aufwärts
- Ab-Taste: Steuert den Motor abwärts
- Stop-Taste: Stoppt den Motor
- P2-Taste: Zum Einlernen des Senders / Einstellen von uni- und bidirektionalem Modus



Sender nicht Feuchtigkeit aussetzen oder beschädigen.  
Wenn die Reichweite des Senders nachlässt, sollte die Batterie gewechselt werden.

Technische Daten	
Eingangsspannung	3 V
Frequenz	433,05 – 434,79 MHz
Sendeleistung	≤ 10 mW
Betriebstemperaturbereich	-10 °C bis +50 °C
Reichweite	ca. 30 Meter im Innenbereich / 200 Meter im Außenbereich
Batterietyp	3 V / CR2430
EAN	4260601767863

# EINSTELLUNGEN

## Uni- oder bidirektionalen Modus einstellen:



Stellen Sie vor dem Einlernen sicher, dass der Betriebsmodus zum verwendeten Funk-Motor/Empfänger passt! Als Werkseinstellung ist der bidirektionale Modus aktiviert. Ablauf wiederholen, um den Betriebsmodus erneut zu ändern.



# PROGRAMMIERUNG



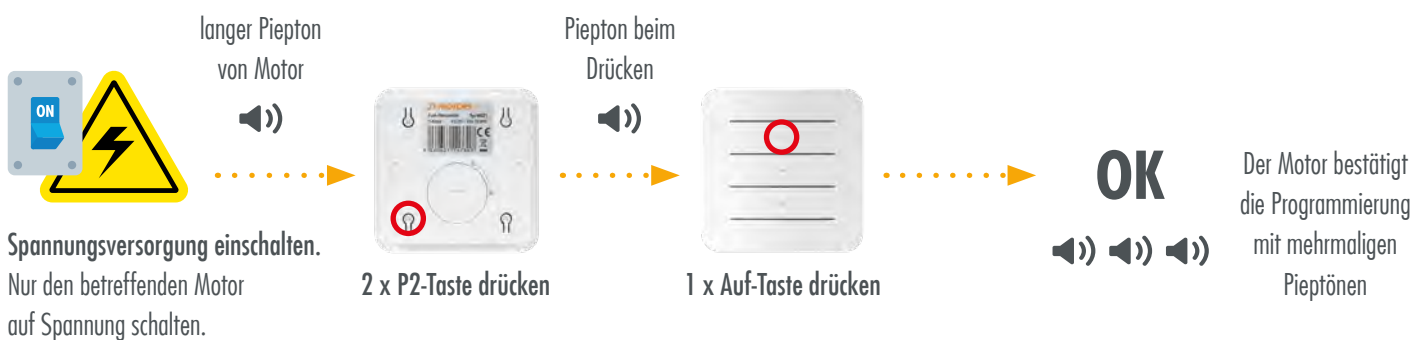
### Wichtig beim Einlernen, Ändern oder Löschen von Sendern:

Es darf nur ein betreffender Motor auf Spannung geschaltet werden!

Mehrere Funkmotoren oder Funkempfänger können mit gleichem Sendekanal zu einer Gruppe programmiert werden.

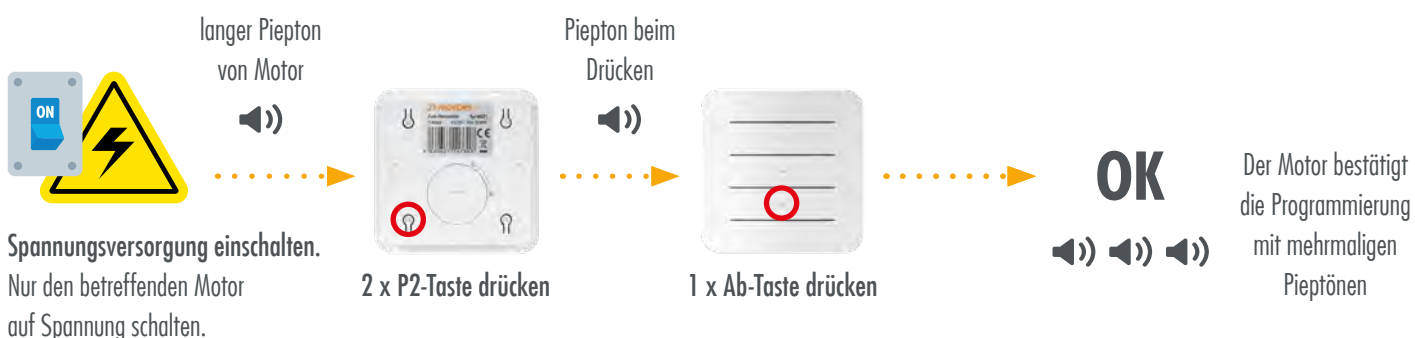
## Einlernen des Funk-Wandsenders auf 3T-Funkmotor Typ R:

Nach Einschalten der Spannungsversorgung muß innerhalb 10 Sek. die Programmierung (Drücken der Tasten) erfolgen, ansonsten geht der Motor in seinen Ursprungszustand zurück.



## Drehrichtung des Funkmotors ändern:

Nach Einschalten der Spannungsversorgung muß innerhalb 10 Sek. die Programmierung (Drücken der Tasten) erfolgen, ansonsten geht der Motor in seinen Ursprungszustand zurück.



# PROGRAMMIERUNG

## Einlernen eines weiteren Senders:

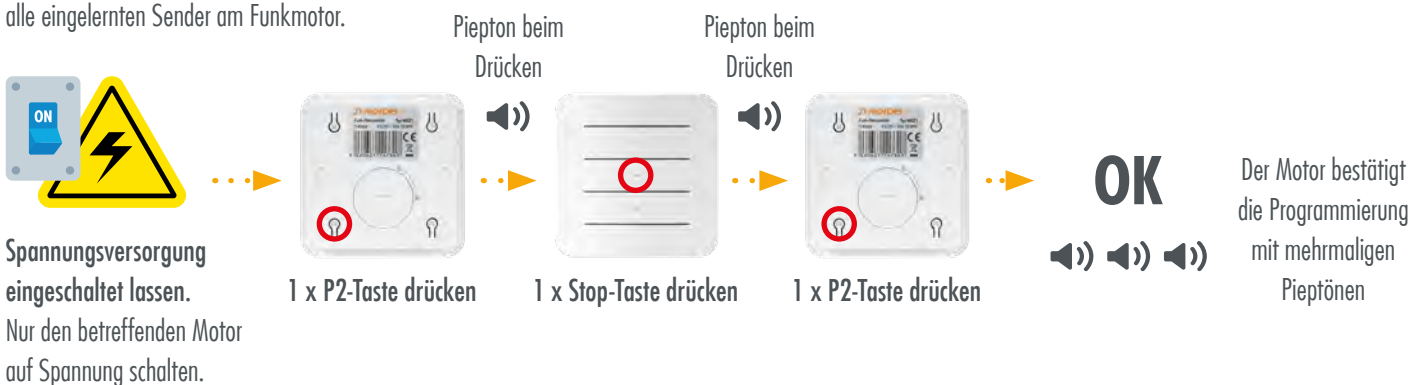
Die Programmierung (Drücken der Tasten) muß innerhalb 10 Sek. erfolgen, ansonsten geht der Motor in seinen Ursprungszustand zurück.



## Funk-Wandsender löschen:

Die Programmierung (Drücken der Tasten) muß innerhalb 10 Sek. erfolgen, ansonsten geht der Motor in seinen Ursprungszustand zurück.

**Achtung!** Löschen des Funk-Wandsenders löscht alle eingelernten Sender am Funkmotor.



## Wechseln des Betriebsmodus Rollläden und Jalousie:

Die Programmierung (Drücken der Tasten) muß innerhalb 10 Sek. erfolgen, ansonsten geht der Motor in seinen Ursprungszustand zurück.



Diese Einstellung ermöglicht den Wechsel von Modus Rollläden und Modus Jalousie und umgekehrt.

**Betriebsmodus Rollläden:** Motor geht beim Drücken einer Richtungstaste sofort in Selbsthaltung.

**Betriebsmodus Jalousie:** Tipp-Betrieb möglich. Erst wenn die Richtungstaste länger als 2 Sek. gedrückt wird erfolgt Selbsthaltung.

# PROGRAMMIERUNG



## Hinweis:

Folgende 3T-MOTORS Sender haben keine P2- / Set Up Taste:



Funk-Minisender FMSF



Funk-Wandsender WS1



Funk-Wandsender WS2



Funk-Wandsender WSE2



Funk-Zeitschaltuhr WSTF1



Funk-Zeitschaltuhr WSTF5

## Tastenkombination:

Auf- + Stop-Taste gleichzeitig drücken (bei FMSF / WS1 / WS2 / WSE2). Set- und Mode-Taste gleichzeitig drücken (bei WSTF1 / WSTF5).

# FEHLERBEHEBUNG

## WAS TUN WENN ...

### ... der Sender sich nicht einlernen lässt?

- Der eingestellte Betriebsmodus passt nicht zum verwendeten Funk-Motor/Empfänger. Uni- oder bidirektionalen Modus entsprechend einstellen (Seite 4).
- Funkmotor / -Empfänger wurde durch Spannungsversorgung ausschalten / einschalten nicht in "Lernbereitschaft" gesetzt.
- Spannungsversorgung ausschalten / einschalten und Einlernprozedur erneut durchführen.
- Wenn nach dem Einschalten der Spannungsversorgung kein Piepton vom Motor bzw. Empfänger zu hören ist, trotzdem die Einlernprozedur durchführen und Sender testen.
- Einlernen mit Drücken der Tasten muß innerhalb 10 Sek. nach Einschalten der Spannungsversorgung und Piepton des Motors bzw. Empfängers erfolgen. Es muss beim Drücken piepsen; wenn es nicht piepst so oft Drücken bis es 2 x piepst bei P2-Taste und Abschluß-Pieptöne nach Drücken der Auf- bzw. Ab-Taste kommen.
- Batterie ist zu schwach oder leer.

### ... der Sender sich als weiterer Sender nicht einlernen lässt?

- Spannungsversorgung muß eingeschaltet bleiben.
- Es muss beim Drücken der Tasten piepsen; wenn es nicht piepst so oft Drücken bis es 2 x piepst beim ersten Sender bzw. 1 x piepst beim 2.Sender.
- Batterie ist zu schwach oder leer.

### ... Jalousien oder Raffstores gesteuert werden sollen?

- Den Wechsel des Betriebsmodus von "Rollladen" auf "Jalousie" und umgekehrt ermöglicht die entsprechende Programmierung auf Seite 5:
  - Spannungsversorgung eingeschaltet lassen (nur den betreffenden Motor auf Spannung schalten)
  - 1x P2-Taste drücken (Piepton beim Drücken)
  - 1x Auf-Taste drücken (Piepton beim Drücken)
  - 1x P2-Taste drücken
- Der Motor bestätigt die Programmierung mit mehrmaligen Pieptönen

Betriebsmodus Rollladen: Motor geht beim Drücken einer Richtungstaste sofort in Selbsthaltung.

Betriebsmodus Jalousie: Tipp-Betrieb möglich. Erst wenn die Richtungstaste länger als 2 Sek. gedrückt wird erfolgt Selbsthaltung.

**EU Konformitätserklärung**  
*EU Declaration of Conformity*

**Wir, die Firma**  
*We, the company*

3T Components GmbH & Co. KG  
Grete-Schickedanz-Straße 5  
55545 Bad Kreuznach  
Deutschland

**erklären in alleiniger Verantwortung, dass das weiter unten genannte Produkt**  
*declare under our sole responsibility that the following product*

Geräteart/*Type of product:* Funkfernbedienung / *radio remote control*

Modell <i>Model</i>	Artikelnummer <i>Article-no</i>	weitere Angaben <i>further details</i>
HSZ1	896	Batteriebetrieben / <i>battery operated,</i>
HSZ15	897	433,05 – 434,79 MHz
HSTZ1	898	
HSTZ5	899	
WSZ1	900	
WSZ15	901	

**die grundlegenden Anforderungen der aufgeführten EU-Richtlinien erfüllt:**

2014/53/EU Richtlinie über die Bereitstellung von Funkanlagen auf dem Markt  
2011/65/EU Richtlinie zur Beschränkung bestimmter gefährlicher Stoffe in Elektro- und Elektronikgeräten

*meets the essential requirements of the following EU-Directives:*

2014/53/EU *Directive on the making available of radio equipment on the market*  
2011/65/EU *Directive on the restriction of the use of certain hazardous substances in electrical and electronic equipment*

angewandte Standards und Verordnungen/*applied standards and regulations:*

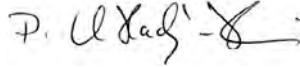
EN 301 489-1 V2.2.3:2019  
EN 301 489-3 V2.3.2:2023  
EN 300 220-2 V3.1.1:2017  
EN 50663:2017  
EN IEC 62368-1:2020/A11:2020  
EN 62368-1:2014/A11:2017

**Bevollmächtigter zur Zusammenstellung der technischen Unterlagen:**

*Authorized person for technical documentation:*

Name/*Name*, Position: Patrick El Hadj-Henni, Geschäftsführer / *Managing Director*

Bad Kreuznach, 22.11.2023  
.....  
Datum/*Date*

  
.....  
Unterschrift/*Signature*

# INTELLIGENTE ANTRIEBE & STEUERUNGEN FÜR ROLLLÄDEN UND MARKISEN

*Service und  
Qualität  
machen den  
Unterschied!*



## Social Media Links

Infos, News und Tipps zu Rollläden, Markise, Smart Home und mehr:

[www.facebook.com/3TComponents](https://www.facebook.com/3TComponents)



[bit.ly/youtube-3TComponents](https://bit.ly/youtube-3TComponents)



[www.instagram.com/3tcomponents](https://www.instagram.com/3tcomponents)



[twitter.com/3TComponents](https://twitter.com/3TComponents)



### 3T-Components GmbH & Co. KG

Grete-Schickedanz-Straße 5  
55545 Bad Kreuznach

**Email:** [info@3t-components.de](mailto:info@3t-components.de)

**Tel:** +49 (0)671 887 673-0

**Fax:** +49 (0)671 887 673-99

[www.3t-components.de](http://www.3t-components.de)

### Öffnungszeiten:

Montag – Freitag / 8.00 – 16.30 Uhr

**3T-COMPONENTS**  
GmbH & Co. KG