

**INTELLIGENTE
ANTRIEBE &
STEUERUNGEN
FÜR ROLLÄDEN
UND MARKISEN**



MONTAGE- & BEDIENUNGSANLEITUNG

Anweisungen und Hinweise für die Installation und Bedienung

Funk-Handsender HSF15 15-Kanal

Achtung:

Für die Sicherheit von Personen ist es wichtig,
sich an diese Anweisungen zu halten.
Die vorliegende Anleitung für zukünftiges
Nachschlagen aufbewahren.



Funk-Handsender HSF15 15-Kanal

i Funktionsübersicht

Vor Inbetriebnahme	Seite 3
Tasten & Funktion	Seite 3
Technische Daten	Seite 3

📶 Programmierung

Einlernen des Handsenders	Seite 4
Drehrichtung des Funkmotors ändern	Seite 4
Einlernen eines weiteren Handsenders	Seite 4
Handsender löschen	Seite 5
Betriebsmodus Rollladen & Jalousie	Seite 5

✖ Fehlerbehebung

Was tun wenn ...	Seite 6
------------------	---------

§ EU Konformitätserklärung

Seite 7



Hotline
0671 887 673-40

✉ KONTAKT

3T-Components GmbH & Co. KG

Grete-Schickedanz-Straße 5
55545 Bad Kreuznach

Email: info@3t-components.de

Tel: +49 (0)671 887 673-0

Fax: +49 (0)671 887 673-99

Öffnungszeiten:

Montag – Freitag
8.00 – 16.30 Uhr

Erfahren Sie mehr über uns:



www.3t-components.de

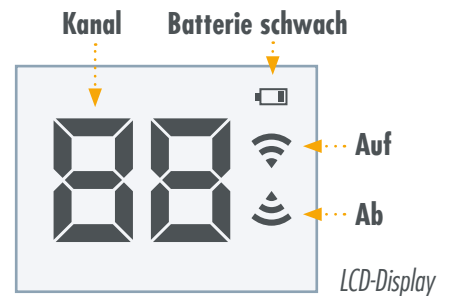
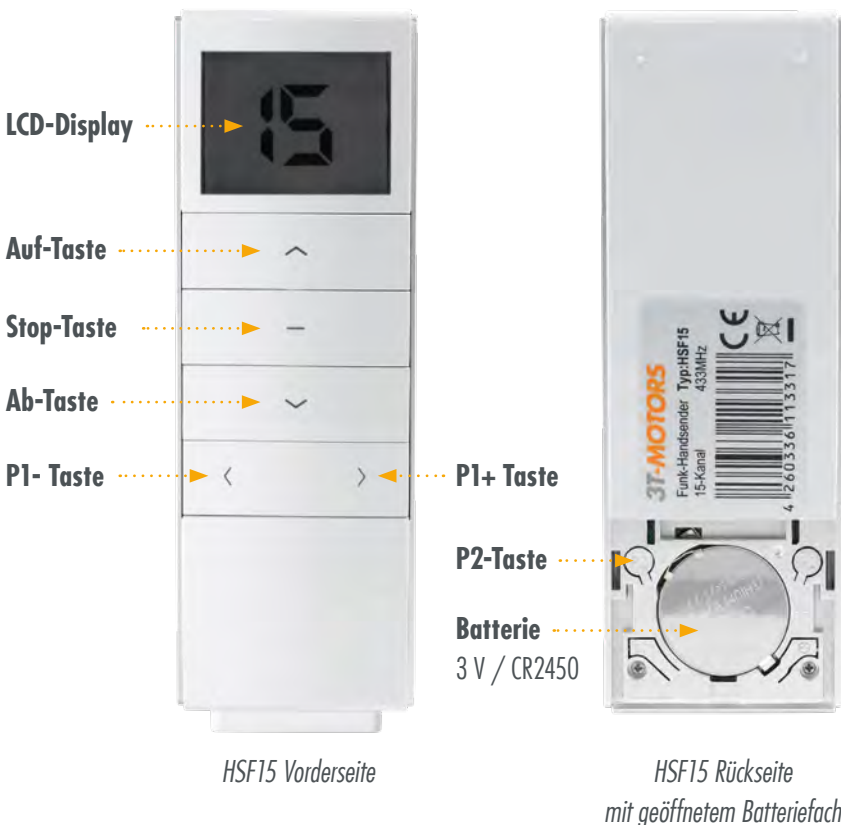
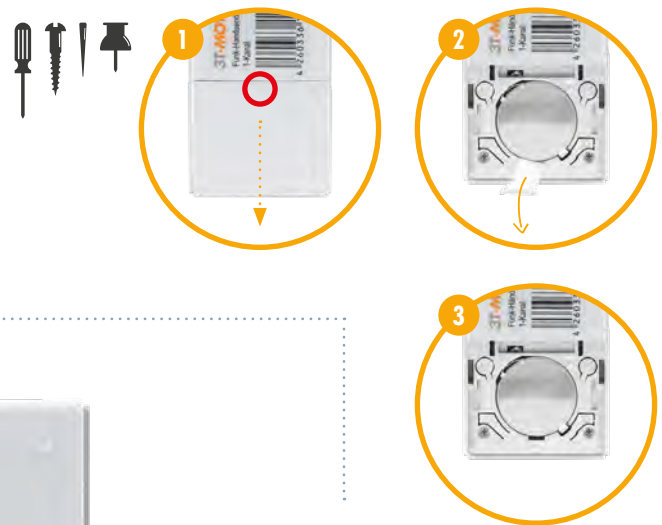
© Copyright – Urheberrechtshinweis

Alle Inhalte dieser Anleitung, insbesondere Texte, Fotografien und Grafiken, sind urheberrechtlich geschützt. Das Urheberrecht liegt, soweit nicht ausdrücklich anders gekennzeichnet, bei der 3T-Components GmbH & Co. KG. Bitte fragen Sie uns, falls Sie die Inhalte dieses Dokuments verwenden möchten.

i FUNKTIONSÜBERSICHT

Vor Inbetriebnahme

- 1) Batteriefach auf der Rückseite öffnen. Dazu den elastischen Knopf mit einem geeigneten Werkzeug (Mini-Schraubendreher, Nadel, Schraube) drücken und gleichzeitig die Batteriefachabdeckung nach unten ziehen.
- 2) Plastikfolie an der Lasche unter der Batterie herausziehen, um Kontakt herzustellen und den Handsender zu aktivieren
- 3) Batteriefach geöffnet lassen für Programmierung



Kanäle wählen

Jede Nummer auf dem LCD-Display steht für einen Kanal. Durch Drücken der Taste P1+ oder P1- können die gewünschten Kanäle ausgewählt werden. Zum Schalten des Gruppenkanals (alle eingelernten Motoren bzw. Empfänger) die P1+ oder P1- Taste drücken bis Kanal 0 erscheint. Auf Gruppenkanal 0 kann nicht direkt eingelernt werden. Mehrere Funkmotoren oder Funkempfänger können mit gleichem Sendekanal zu einer Gruppe programmiert werden.

Tasten & Funktion

Auf-Taste: Steuert den Motor aufwärts
 Ab-Taste: Steuert den Motor abwärts
 Stop-Taste: Stoppt den Motor

P1+ Taste: Auswahl Kanal 1–15
 P1- Taste: Auswahl Kanal 1–15
 P2-Taste: Zum Einlernen des Senders



Sender nicht Feuchtigkeit aussetzen oder beschädigen. Wenn die Reichweite des Senders nachlässt, sollte die Batterie gewechselt werden.

Technische Daten	
Eingangsspannung	3 V
Frequenz	433,92 MHz ± 100 KHz
Sendeleistung	≤ 10 mW
Betriebstemperaturbereich	-10 °C bis +50 °C
Reichweite	ca. 30 Meter im Innenbereich / 200 Meter im Außenbereich
Batterietyp	3 V / CR2450
EAN	4260336113324

PROGRAMMIERUNG



Wichtig beim Einlernen, Ändern oder Löschen von Sendern:

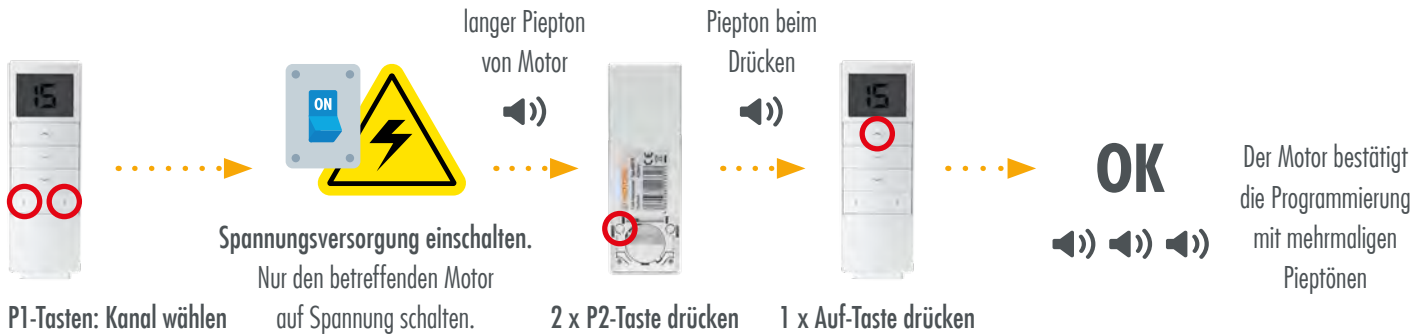
Es darf nur ein betreffender Motor auf Spannung geschaltet werden!

Mehrere Funkmotoren oder Funkempfänger können mit gleichem Sendekanal zu einer Gruppe programmiert werden.

Bei Mehrkanal-Sendern muss Kanal für Kanal eingelernt bzw. übergeben werden.

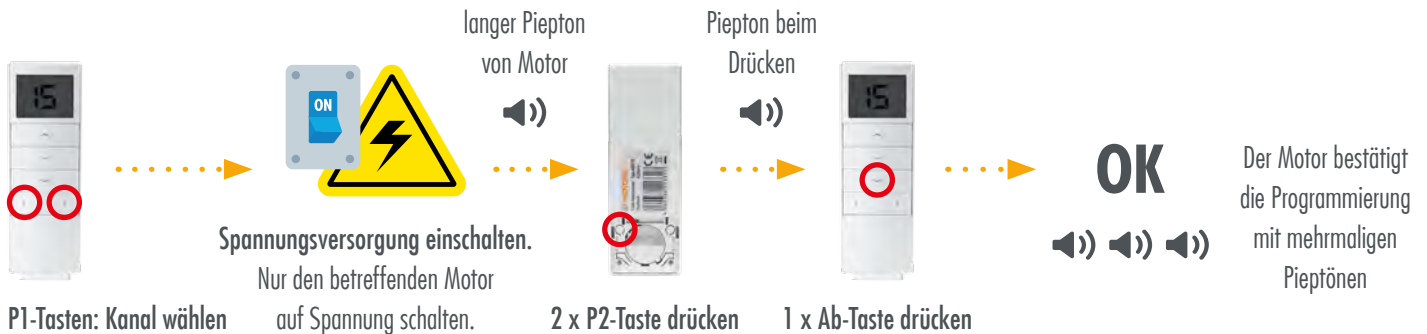
Einlernen des Handsenders auf 3T-Funkmotor Typ R:

Nach Einschalten der Spannungsversorgung muß innerhalb 10 Sek. die Programmierung (Drücken der Tasten) erfolgen, ansonsten geht der Motor in seinen Ursprungszustand zurück.



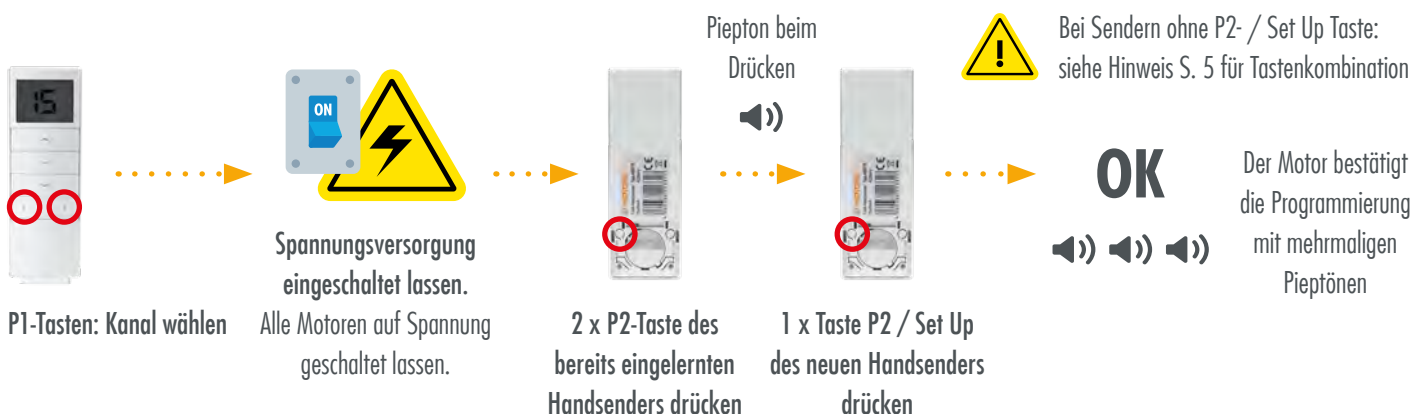
Drehrichtung des Funkmotors ändern:

Nach Einschalten der Spannungsversorgung muß innerhalb 10 Sek. die Programmierung (Drücken der Tasten) erfolgen, ansonsten geht der Motor in seinen Ursprungszustand zurück.



Einlernen eines weiteren Handsenders:

Die Programmierung (Drücken der Tasten) muß innerhalb 10 Sek. erfolgen, ansonsten geht der Motor in seinen Ursprungszustand zurück.



PROGRAMMIERUNG

Handsender löschen:

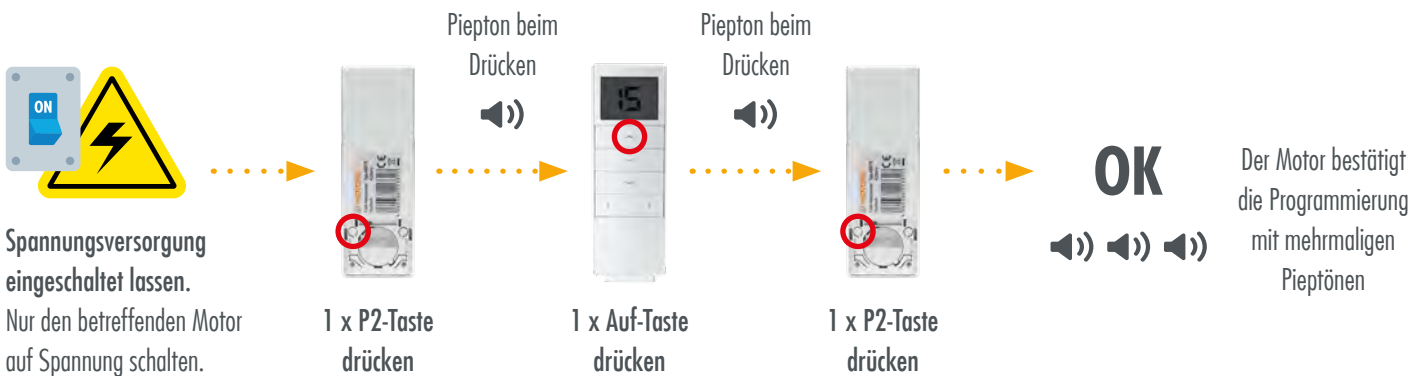
Achtung! Löschen des Handsenders löscht alle eingelernten Sender am Funkmotor.

Die Programmierung (Drücken der Tasten) muß innerhalb 10 Sek. erfolgen, ansonsten geht der Motor in seinen Ursprungszustand zurück.



Wechseln des Betriebsmodus Rollläden und Jalousie:

Die Programmierung (Drücken der Tasten) muß innerhalb 10 Sek. erfolgen, ansonsten geht der Motor in seinen Ursprungszustand zurück.



Diese Einstellung ermöglicht den Wechsel von Modus Rollläden und Modus Jalousie und umgekehrt.

Betriebsmodus Rollläden: Motor geht beim Drücken einer Richtungstaste sofort in Selbsthaltung.

Betriebsmodus Jalousie: Tipp-Betrieb möglich. Erst wenn die Richtungstaste länger als 2 Sek. gedrückt wird erfolgt Selbsthaltung.



Hinweis:

Folgende 3T-MOTORS Sender haben keine P2- / Set Up Taste:



Funk-Minisender FMSF



Funk-Wandsender WS1



Funk-Wandsender WS2



Funk-Wandsender WSE2



Funk-Zeitschaltuhr WSTF1



Funk-Zeitschaltuhr WSTF5

Tastenkombination:

Auf + Stop-Taste gleichzeitig drücken (bei FMSF / WS1 / WS2 / WSE2).

Set- und Mode-Taste gleichzeitig drücken (bei WSTF1 / WSTF5).

WAS TUN WENN ...

... der Funk-Handsender sich nicht einlernen lässt?

- Funkmotor / -Empfänger wurde durch Spannungsversorgung ausschalten / einschalten nicht in "Lernbereitschaft" gesetzt.
- Spannungsversorgung ausschalten / einschalten und Einlernprozedur erneut durchführen.
- Wenn nach dem Einschalten der Spannungsversorgung kein Piepton vom Motor bzw. Empfänger zu hören ist, trotzdem die Einlernprozedur durchführen und Sender testen.
- Einlernen mit Drücken der Tasten muß innerhalb 10 Sek. nach Einschalten der Spannungsversorgung und Piepton des Motors bzw. Empfängers erfolgen. Es muss beim Drücken piepsen; wenn es nicht piepst so oft Drücken bis es 2 x piepst bei P2-Taste und Abschluß-Pieptöne nach Drücken der Auf- bzw. Ab-Taste kommen.
- Kanal 0 wurde ausgewählt (auf Gruppenkanal 0 kann man nicht direkt einlernen)
- Batterie ist zu schwach oder leer.

... der Funk-Handsender sich als weiterer Sender nicht einlernen lässt?

- Spannungsversorgung muß eingeschaltet bleiben.
- Es muss beim Drücken der Tasten piepsen; wenn es nicht piepst so oft Drücken bis es 2 x piepst beim ersten Sender bzw. 1 x piepst beim 2.Sender.
- Kanal 0 wurde ausgewählt (auf Gruppenkanal 0 kann man nicht direkt einlernen)
- Batterie ist zu schwach oder leer.

... Jalousien oder Raffstores gesteuert werden sollen?

- Den Wechsel des Betriebsmodus von "Rollladen" auf "Jalousie" und umgekehrt ermöglicht die entsprechende Programmierung auf Seite 5:
 - Spannungsversorgung eingeschaltet lassen (nur den betreffenden Motor auf Spannung schalten)
 - 1x P2-Taste drücken (Piepton beim Drücken)
 - 1x Auf-Taste drücken (Piepton beim Drücken)
 - 1x P2-Taste drücken
 - Der Motor bestätigt die Programmierung mit mehrmaligen Pieptönen

Betriebsmodus Rollladen: Motor geht beim Drücken einer Richtungstaste sofort in Selbsthaltung.

Betriebsmodus Jalousie: Tipp-Betrieb möglich. Erst wenn die Richtungstaste länger als 2 Sek. gedrückt wird erfolgt Selbsthaltung.

EU Konformitätserklärung
EU Declaration of Conformity

Wir, die Firma
We, the company

3T Components GmbH & Co. KG
Grete-Schickedanz-Straße 5
55545 Bad Kreuznach
Deutschland

erklären in alleiniger Verantwortung, dass das weiter unten genannte Produkt
declare under our sole responsibility that the following product

Geräteart/Type of product: Funkfernbedienung / radio remote control

Modell <i>Model</i>	Artikelnummer <i>Article-no</i>	weitere Angaben <i>further details</i>
HSF1	886	Batteriebetrieben / battery operated,
HSF15	887	433,92MHz ± 100KHz
HSTF1	888	
HSTF5	889	

die grundlegenden Anforderungen der aufgeführten EU-Richtlinien erfüllt:

2014/53/EU Richtlinie über die Bereitstellung von Funkanlagen auf dem Markt
2011/65/EU Richtlinie zur Beschränkung bestimmter gefährlicher Stoffe in Elektro- und Elektronikgeräten

meets the essential requirements of the following EU-Directives:

2014/53/EU Directive on the making available of radio equipment on the market
2011/65/EU Directive on the restriction of the use of certain hazardous substances in electrical and electronic equipment

angewandte Standards und Verordnungen/*applied standards and regulations:*

EN 60950-1:2006 + AC:2011 + A11:2009 + A12:2011 + A1:2010 + A2:2013

EN 300 220-2 V3.1.1

EN 301 489-1 V2.2.0

EN 301 489-3 V2.1.1


EN 50581:2012

Bevollmächtigter zur Zusammenstellung der technischen Unterlagen:

Authorized person for technical documentation:

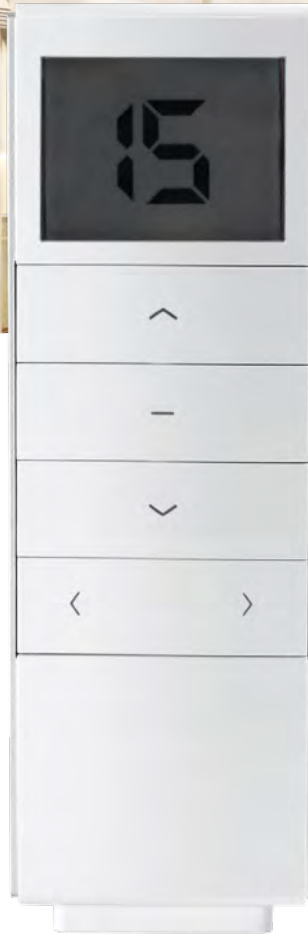
Name/Name, Position: Patrick El Hadj-Henni, Geschäftsführer / Managing Director

Bad Kreuznach, 02.04.2018
.....
Datum/Date


.....
Unterschrift/Signature

INTELLIGENTE ANTRIEBE & STEUERUNGEN FÜR ROLLLÄDEN UND MARKISEN

*Service und
Qualität
machen den
Unterschied!*



Social Media Links

Infos, News und Tipps zu Rollläden, Markise, Smart Home und mehr:

www.facebook.com/3TComponents



bit.ly/youtube-3TComponents



www.instagram.com/3tcomponents



twitter.com/3TComponents



3T-Components GmbH & Co. KG

Grete-Schickedanz-Straße 5
55545 Bad Kreuznach

Email: info@3t-components.de

Tel: +49 (0)671 887 673-0

Fax: +49 (0)671 887 673-99

www.3t-components.de

Öffnungszeiten:

Montag – Freitag / 8.00 – 16.30 Uhr

3T-COMPONENTS
GmbH & Co. KG